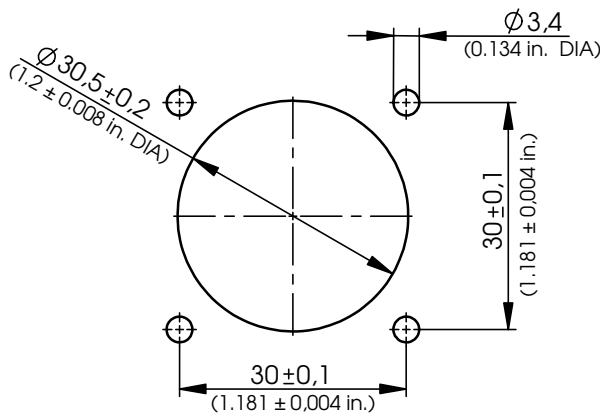
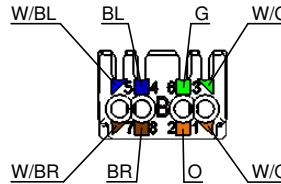


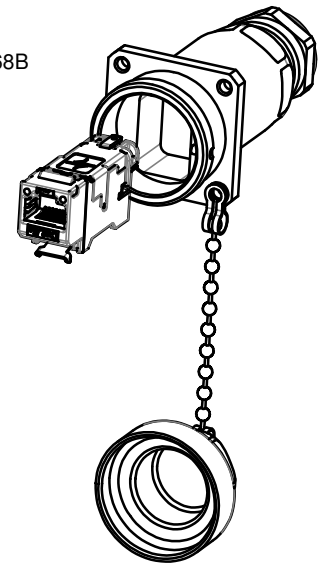
Einbaumaße / Mounting dimensions



Anschlussbelegung / PIN assignment T568B nach / according to TIA/EIA 568-C.2



Maßstab/scale 1:2



Bestell-Nr. / Order Nr.:	Bezeichnung: / Description:	EAN-Nr. / bar code:
J60023A0000	TOC bulkhead outlet set IP68 AMJ-S Module T568B Cat.6 _A	4018359438999

Verpackung	Packing
Einzelverpackung in einem Karton mit Montagehinweisen.	single packed in a box with mounting information.

Maßstab/scale 1:2



Optional


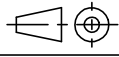
TOC Flanschschutzkappe muss separat bestellt werden.
TOC bulkhead protective cap need to be ordered separately.

Bestell-Nr. / Order No.	Bezeichnung / Description	Verpackung / Packing
H60030A0000	TOC Flanschschutzkappe IP68 TOC bulkhead protective cap IP68	1 Stück / 1 piece

Änd./ rev. index	Änderungs-Nr. / revision code	Datum/ date	Name/ name	gez./ drawn	Datum/ date	Name/ name	Gewicht/ weight (g)
				gepr./ appr	22.04.2013	AS	
					23.04.2013	SK	ca./approx.
Maßstab/ scale 1:1 (1:2)				Benennung/ title TOC bulkhead outlet IP68 AMJ-S Module T568B Cat.6			
untot. Maße/ dim. without tolerances according to				Untert./ doc. type D		Zeichnungsnr./ drawing no. J60023A0000	
Ersatz für/ replaces							
a 24897 04.06.2013 AS				<p>Telegärtner</p> <p>Maße/ dimensions: mm Original : DIN A4 Blatt/ sheet 1 von/ of 3</p>			



Technische Daten / Technical Data

Steckverbinder-Norm	IEC 60603-7-51	Connector standard
Mechanische Eigenschaften		Mechanical Characteristics
Steckkraft	≤ 30N	Insertion force
Lebensdauer (Betätigung) TOC	≥ 100	Life (mating cycles) TOC
Werkstoffe		Materials
Flanschdosegehäuse	Messing / brass; 5 µm (196 µin.) vernickelt / Ni plated	Bulkhead outlet housing
Dichtheinsatz	Silikon transparent / silicone transparent	Sealing insert
O-Ring	Silikon rot / silicone red	O-ring
Mutter	Messing / brass; vernickelt / Ni plated	Nut
Modulgehäuse	Zinkdruckguß vernickelt / zinc diecast Ni plated	Jack housing
Rasthaken	Federstahl rostfrei / spring steel stainless	Stop hook
Rasthebel für Zugentlastung	PC UL94 V0 schwarz / black	Snap arm for cable trap
Schieber für Schirmkontakt	PC UL94 V0 schwarz / black	Slide for shield contact
Schirmblech	Neusilber / German silver	Shield
Adernvorsortierung	PBT UL94 V0 natur / nature	Wire pair presorting
Isolierplatte	PC UL94 V0 weiß / white	Insulating plate
Isolierkörper	PC UL94 V0 weiß / white	Insulation body
Leiterplatte	FR4 UL94 V0	PCB
Oberfläche Leiterplatte	chem. verzinkt / chem. tin-plated	PCB finish
Kontaktfeder	Federstahl / spring steel	Contact spring
Oberfläche Kontaktfeder	min. 0,8 µm (31 µin.) Au über / on 1,2 µm (47 µin.) Ni	Contact spring finish
Schneidklemmkontakt	CuNi2Si	IDC
Oberfläche Schneidklemmkontakt	min. 3-6 µm (118-236 µin.) Sn	IDC finish
TOC Flanschschutzkappe IP68	Messing / brass; 5 µm (196 µin.) vernickelt / Ni plated	TOC bulkhead protective cap IP68
Richtlinie 2011/65/EU (RoHS)	RoHS-konform / RoHS-compliant	Directive 2011/65/EU (RoHS)
Cu-Leiterdurchmesser	massiv / solid 0,40 - 0,65mm AWG 26/1 - AWG 22/1 Litze / stranded 0,46 - 0,76mm AWG 27/7 - AWG 22/7	Cu-conductor diameter
Aderndurchmesser	0,9 - 1,6 mm (0.035 - 0.063 in.)	Insulation diameter
Kabeldurchmesser	6,5 - 9,0 mm (0.256 - 0.354 in.)	Cable diameter
Wiederanschließbarkeit Schneidklemmkontakte	≤ 4 Zyklen / cycles für / for AWG 22/1 ≤ 4 Zyklen / cycles für / for AWG 22/7 ≤ 10 Zyklen / cycles für / for AWG 23/1 - AWG 26/1 ≤ 10 Zyklen / cycles für / for AWG 24/7 - AWG 27/7	Reusable IDC
Umweltanforderungen		Environmental Requirements
Schutz vor Eindringen		Protection against ingress
Eindringen von Teilchen	IP6X	Particulate ingress
Wasser/Untertauchen	IPX8	Water / Immersion
Klimatisch und chemisch		Climatical and chemical
Umgebungstemperatur	-40°C bis / to +85°C	Ambient temperature
Elektrische Eigenschaften		Electrical Characteristics
Kontaktwiderstand	≤ 20 mΩ	Contact resistance
Isolationswiderstand	≥ 500 MΩ	Insulation resistance
Spannungsfestigkeit		Voltage proof
Kontakt-Kontakt	≥ 1000 V , DC	Contact-contact
Kontakt-Schirm	≥ 1500 V , DC	Contact-shield
Strombelastbarkeit bei 50°C	1 A	Current carrying capacity at 50°C
PoE+ gemäß IEEE 802.3at	Geeignet für Power over Ethernet+ Adequate for Power over Ethernet+	PoE+ according to IEEE 802.3at
Transfer-Impedanz		Transfer Impedance
Bei 1 MHz	≤ 100 mΩ	At 1 MHz
Bei 10 MHz	≤ 200 mΩ	At 10 MHz
Bei 80 MHz	≤ 1600 mΩ	At 80 MHz

Änd./ rev. index	Änderungs-Nr. / revision code	Datum/ date	Name/ name	gez./ drawn	Datum/ date	Name/ name	Gewicht/ weight (g)
				gepr./ appr	22.04.2013	AS	
					23.04.2013	SK	ca./approx.
				Maßstab/ scale	Benennung/ title		
				1:1 (1:2)	TOC bulkhead outlet IP68 AMJ-S Module T568B Cat.6		
				untot. Maße/ dim. without tolerances according to	Untert./ doc. type	Zeichnungsnr./ drawing no.	
				D	J60023A0000		
				Ersatz für/ replaces			
							
				 Maße/ dimensions: mm			
				Original : DIN A4			
				Blatt/ sheet 2 von/ of 3			
a	24897	04.06.2013	AS				

Technische Daten / Technical Data

Übertragungstechnische Eigenschaften		Transmission Performance
10 Gigabit Ethernet gemäß IEEE 802.3an	geeignet für 10 Gigabit Ethernet Adequate for 10 Gigabit Ethernet	10 Gigabit Ethernet acc. to IEEE 802.3an
Kategorie 6A	ISO/IEC 11801; DIN EN 50173-1	Category 6A
Klasse E _A	ISO/IEC 11801; DIN EN 50173-1	Class E _A
Kategorie 6A	ANSI/TIA/EIA-568-C.2	Category 6A
Normen		Standards
Anwendungsneutrale Kommunikationskabelanlagen	ANSI/TIA/EIA-568-C.2 ISO/IEC 11801 DIN EN 50173-1	Generic cabling systems
IP-Schutzarten	IEC 60529	Degrees of protection provided by enclosures (IP code)

Änd./ rev. index	Änderungs-Nr. / revision code	Datum/ date	Name/ name	Datum/ date	Name/ name	Gewicht/ weight (g)
			gez./ drawn	22.04.2013	AS	
			gepr./ appr	23.04.2013	SK	ca./approx.
			Maßstab/ scale	Benennung/ title		
			1:1 (1:2)	TOC bulkhead outlet IP68 AMJ-S Module T568B Cat.6		
			untol. Maße/ dim. without tolerances according to	Untert./ doc. type	Zeichnungsnr./ drawing no.	 Maße/ dimensions: mm
				D	J60023A0000	
a	24897	04.06.2013	AS	Ersatz für/ replaces		Original : DIN A4 Blatt/ sheet 3 von/ of 3